

Parts of the month!

Pièces de rechange à des prix avantageux



WIRTGEN

Racleur en métal dur

- alliage spécial
- ajustée de manière optimale
- haute protection contre l'usure

15%

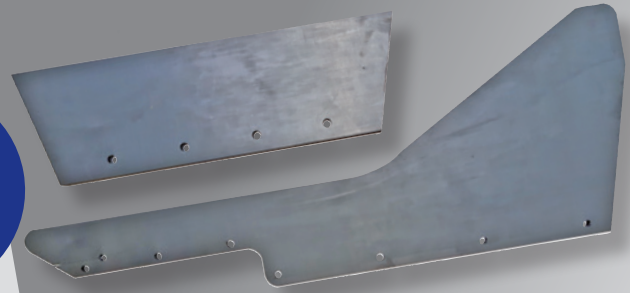


VÖGELE

Gomme de benne

- renforcée avec insert métallique
- mélange de gomme spécial
- ongue durée de vie

20%



HAMM

Kit de service

- performance optimale
- haute fiabilité opérationnelle
- capacité maximale de rétention des impuretés

15%



Gurtner
Baumaschinen

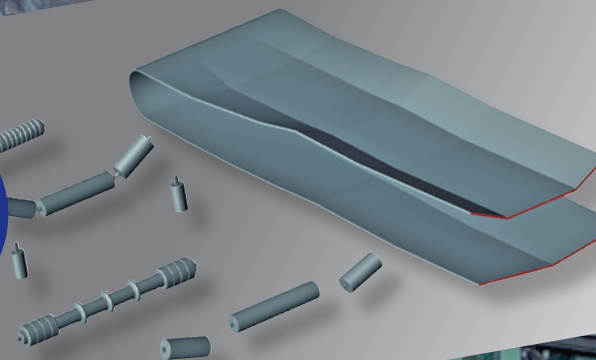


KLEEMANN

Rouleau de guidage et de soutien

- haute résistance à l'usure
- fonctionnement sans à-coups
- longue durée de vie

15%



BENNINGHOVEN

Étanchéité et cellule de pesage

- matériel d'étanchéité de haute qualité
- résistant à la température
- dosage optimal

10%



weycor

BY ATLAS WEYHAUSEN

Pneu

- mélange de gomme spécial
- traction élevée
- longue durée de vie

15%



Période d'action: **du 01.12.2023 au 31.03.2024** / rabais non cumulables
Code promo: **POM231203** précisez lors de vos commandes et profiter
Pour des informations détaillées sur les produits, voir <https://parts.wirtgen-group.com>

